

ARTCHEVAL

FESTIVAL EUROPÉEN DE LA CRÉATION CONTEMPORAINE AUTOUR DU CHEVAL



BOUVET LADUBAY

BRUT DE LOIRE
Maison Fondée en 1851 à Saumur

OCTOBRE 2019/JANVIER 2020

APPEL À PROJETS DE MISE À DISPOSITION D'UN ESPACE DE CRÉATION ET D'EXPOSITION

DATE LIMITE : LE 1ER JUIN 2019 À MINUIT.

CONTACT : JEAN-CHRISTOPHE DUPUY - JCDUPUY@SAUMUR.ORG

SOMMAIRE

1. ARTCHEVAL
2. NOS ENGAGEMENTS
3. L'APPEL À PROJET
 - A. TEMPS 1
 - B. TEMPS 2
4. COMITÉ DE SÉLECTION 2019
5. MEMBRES DU COMITÉ DE SÉLECTION
6. CONDITIONS DE PARTICIPATION ET D'EXPOSITION
7. CRITÈRES DE SÉLECTION
8. DOSSIER DE CANDIDATURE
9. ANNEXES

1. ARTCHEVAL

CONTEXTE ET SITUATION

ARTCHEVAL a fêté en octobre 2018 son XXVI^e anniversaire. Cette exposition annuelle de création artistique contemporaine autour du cheval a été créée à l'initiative de la Ville de Saumur pour :

- Conforter la place de Saumur en tant que capitale mondiale des arts équestres, suivant l'inscription de l'équitation française au Patrimoine immatériel de l'Humanité
- Offrir aux artistes un laboratoire de création contemporaine autour du cheval
- Offrir aux artistes une référence annuelle, un lieu de rencontre et d'échanges, un objectif de création, un lieu d'exposition et de promotion
- Offrir aux saumurois une découverte de l'art contemporain, à travers une sélection des meilleurs artistes internationaux
- Offrir aux publics scolaires un lieu de rencontre et de découverte de l'art contemporain, un espace de création encadré.

CONCEPT

La maison Bouvet-Ladubay accueille pendant trois mois, dans son centre d'art contemporain, dont la qualité et la notoriété ne sont plus à présenter, l'exposition officielle d'ARTCHEVAL. Cinq à neuf artistes sélectionnés s'y voient confier au moins une salle, et ainsi présenter leur univers et leur vision singulière du cheval. Un soutien scénographique professionnel, un dispositif d'accueil du public et de médiation, la prise en charge des frais de vernissage et de communication viennent compléter cette proposition, qui accueille tous les ans plus de 6 000 visiteurs.

De cette immersion, naîtra une exposition collective, au centre d'art Bouvet-Ladubay, où le cheval ne sera peut-être plus sujet en soi mais une aune au travers de laquelle s'exprime une vision d'un territoire indéniablement marqué par le fait équestre. Cette exposition s'étendra du mois d'octobre à la fin des vacances de Noël.

Offrir une vision de leur territoire aux habitants, et surtout, les laisser se l'approprier sera un point essentiel de cet événement. Notre intention est avant tout d'initier une action de démocratie culturelle

locale qui serait le contre point aux idées reçues dont souffrent et l'art contemporain, et le cheval : élitiste, incompréhensible, ennuyeux.

Par ailleurs, ARTCHEVAL porte aussi une réelle ambition de rayonnement. A travers l'itinérance de cette exposition, dans les pays dont les artistes sont originaires a minima, cette exposition s'affiche comme un ambassadeur des artistes qu'elle expose

UN FESTIVAL OFF : OFFCHEVAL

Pour sa sixième édition, 40 lieux ont accueilli 65 artistes différents, et ainsi généré un parcours de découverte artistique qui jalonnait toute la ville de Saumur, qui permettait aux touristes comme aux habitants de découvrir le territoire autrement. La diversité des lieux d'exposition (Théâtre de Saumur, Ecole Nationale d'équitation, hôtels, restaurants, viticulteurs, ...) et la qualité de l'offre artistique proposée ont permis de créer un événement à l'ambiance tout à fait originale, unique par son concept.

LES ENJEUX

Le développement de cette exposition et de son festival OFF permet d'utiliser la dimension et la notoriété internationale d'Artcheval, déjà acquise, pour créer un événement de plus grande résonance encore, dont les objectifs étaient et restent les suivants :

- Impliquer la population dans un événement culturel fédérateur
- Faire découvrir et rendre accessible l'art contemporain de façon festive et pédagogique
- Faire rayonner l'image de Saumur à l'international en tant que capitale mondiale des arts équestres.



BOUVET LADUBAY

BRUT DE LOIRE
Maison Fondée en 1851 à Saumur

HUMANITÉ

EXPERTISE

PATRIMOINE

AUDACE

CRÉATIVITÉ

ENGAGEMENT

2. NOS ENGAGEMENTS

Au-delà de la mise à disposition gracieuse de l'espace, ARTCHEVAL met en place un programme d'accompagnement professionnel et personnalisé pour les artistes sélectionnés.

En amont de l'exposition :

- Phase de dialogue et de conception du projet avec les artistes
- Prise en charge des frais de communication
- Scénographie par le directeur artistique (si souhaité par les artistes)

Pendant l'exposition :

- Mise à disposition de l'espace d'exposition
- Mise à disposition de matériels (cf. annexe).
- Permanence, accueil du public du mercredi au dimanche (14h-19h).

Les artistes auront la possibilité d'assurer eux-mêmes une permanence durant les jours de fermeture, sur demande.

- Vente des œuvres (commission de 10% notre part).
- Prise en charge des frais de vernissage et d'assurance.
- Réalisation de vues d'expositions par un photographe.

À noter que la production et le transport des œuvres ne sont pas pris en charge par Artcheval.

3. APPEL A PROJET

Pour son programme 2019, ARTCHEVAL organise un appel à projet ouvert aux artistes de tous horizons, de toutes activités artistiques confondues, représentés ou non par une galerie en France, qui souhaitent exposer des œuvres sur le thème du cheval.

4. COMITE DE SELECTION 2019

Les dossiers seront analysés par un comité de présélection puis par un jury de professionnels composé de personnalités des arts plastiques.

Après délibération du jury, les propositions les plus pertinentes et singulières bénéficieront de la mise à disposition de l'espace pendant les temps 1 et 2, d'une communication assurée sur nos réseaux, ainsi que de la possibilité de vendre directement les œuvres proposées.

5. MEMBRES DU COMITÉ DE SÉLECTION 2019

- Jean-Christophe Dupuy : directeur du festival ARTCHEVAL
- Guy de Labretoigne : commissaire général, directeur artistique d'ARTCHEVAL
- Juliette Monmousseau, directrice générale de la maison Bouvet-Ladubay, directrice artistique du centre d'art contemporain Bouvet-Ladubay
- Christian Renonciat, sculpteur, fondateur d'ARTCHEVAL

L'exposition ARTCHEVAL se déroulera au Centre d'Art Contemporain Bouvet-Ladubay, à Saumur, du **12 octobre 2019 au 5 janvier 2020**.

Centre d'Art Contemporain Bouvet-Ladubay
11 rue Jean Ackerman
Saint Hilaire Saint Florent- 49400 Saumur
www.bouvet-ladubay.fr

Ce nouvel appel à candidature propose ainsi aux artistes d'occuper cet espace en deux temps :

a. Temps 1 :

Sur la période estivale, le directeur artistique de l'exposition Guy de Labretoigne, prendra contact avec les artistes et leur proposera de travailler à l'aménagement d'un espace complet dédié à leur œuvre au Centre d'art contemporain Bouvet-Ladubay. Une visite sur place peut être réalisée aux frais de l'artiste.

b. Temps 2 :

Sur la période du **12 octobre au 05 janvier**, l'espace est mis à disposition des artistes pour un temps de restitution et d'exposition.

Le projet d'exposition se veut commun : la réalisation pourra aussi bien être une pièce unique, collective (une même œuvre réalisée à plusieurs) que plusieurs propositions individuelles dans un même espace.

À noter que le **vernissage public est prévu le vendredi 11 octobre à 18h00**.

Dans le cadre de la mise en place de sa programmation annuelle, l'équipe d'ARTCHEVAL sera très attentive aux dossiers envoyés par les artistes et se réserve la possibilité de contacter directement certains collectifs pour leur proposer d'autres projets ou expositions.

6. CONDITIONS DE PARTICIPATION ET D'EXPOSITION

Les artistes doivent être âgés d'au moins 18 ans, français ou étranger.
5 à 9 artistes seront sélectionnés. Ils devront proposer d'occuper, avec leur(s) œuvre(s), au moins une salle du centre d'art contemporain Bouvet-Ladubay.

Le dossier complet est à retourner au plus tard le 1er juin 2018 à minuit (aucun délai ne sera accordé) par mail à jcdupuy@saumur.org.

Ce dossier doit comporter impérativement les pièces suivantes :

- La biographie de l'artiste avec ses références d'exposition,
- Une note d'intention artistique,
- Les visuels des œuvres présentées à la sélection adressés par fichier numérique,
- Une note comprenant la valeur à la vente des œuvres,
- Un book de l'artiste.
- Pour les projets d'installation, la fiche technique précise de la création (durée, personnel et matériel local nécessaire, espace nécessaire (dimensions, revêtement), éclairages, son, décors, contraintes diverses)

Les dimensions et poids des œuvres seront pris en considération par le jury et devront être compatibles avec le lieu d'exposition. Toute installation ou accrochage nécessitant une mise en œuvre particulière et longue devra être assuré par l'artiste lui-même, sur le lieu de l'exposition. Idem pour le démontage aux jours indiqués ultérieurement.

Les valeurs des œuvres exposées à ARTCHEVAL sera celle qui figurera dans la réponse à l'appel à projets. Elle permet d'informer le public du prix de vente.

Le prix de vente ne pourra donc pas être modifié entre l'inscription et l'exposition.

L'œuvre sera réputée acquise par l'acheteur lorsque le paiement sera totalement effectué auprès de l'artiste. Une commission de 10% sera retenue par le Comité organisateur sur chaque vente effectuée.

Les œuvres sélectionnées pour ARTCHEVAL sont à livrer prêtes à être exposées. Chaque sculpture doit être livrée avec sa sellette ou son socle de présentation (hauteur 1,10 m- 1,30 m).

Pour les œuvres graphiques, la présentation ou l'encadrement sont laissés à l'appréciation de l'artiste.

Les œuvres sélectionnées pour l'exposition seront à livrer à Saumur les lundi 7 et mardi 8 octobre 2019. Les frais de transport sont à la charge de l'artiste, à l'aller comme au retour. Il est important de prévoir un emballage solide, réutilisable à la fin de l'exposition.

L'exposition est organisée sous surveillance et sous alarme. Les œuvres exposées sont assurées pour la valeur déclarée sur le bulletin d'inscription dans la limite des risques couverts par l'assurance.

Un catalogue publié pour ARTCHEVAL reproduit en couleurs une biographie des artistes ainsi que des œuvres sélectionnées. Cinq exemplaires de ce catalogue sont distribués gratuitement à chaque artiste sélectionné. Des exemplaires supplémentaires pourront être achetés au prix de vente en vigueur, auprès du Comité Equestre de Saumur.

Le vernissage est fixé au vendredi 11 octobre 2019 vers 18H00 (horaire à confirmer).

La présence des artistes y est indispensable (une invitation pour 2 personnes leur sera envoyée).

La récupération des œuvres est à la charge des artistes. Ceux-ci pourront enlever leurs(s) œuvre(s) :
- soit le dimanche 5 janvier sur le lieu de l'exposition entre 18h et 19h
- soit le lundi 6 janvier de 9h à 12h et de 14h à 17h30.

Il ne sera admise aucune dérogation à ces dates et horaires. Au-delà de ce délai, les œuvres non enlevées sont stockées sur le lieu d'exposition, sans gardiennage, ni assurance.

Dans le cadre de la communication de l'évènement, les visuels envoyés au Comité Equestre de Saumur pourront être utilisés pour promouvoir l'exposition et le travail de chaque artiste. Ils seront entre autres utilisés sur les réseaux sociaux et Internet.

Un site internet d'ARTCHEVAL permettra au public d'accéder à des informations complémentaires sur les artistes, leurs œuvres et l'exposition.

L'envoi de la réponse à l'appel à projet suppose l'acceptation pleine et entière de toutes les clauses ci-dessus.

OFFCHEVAL

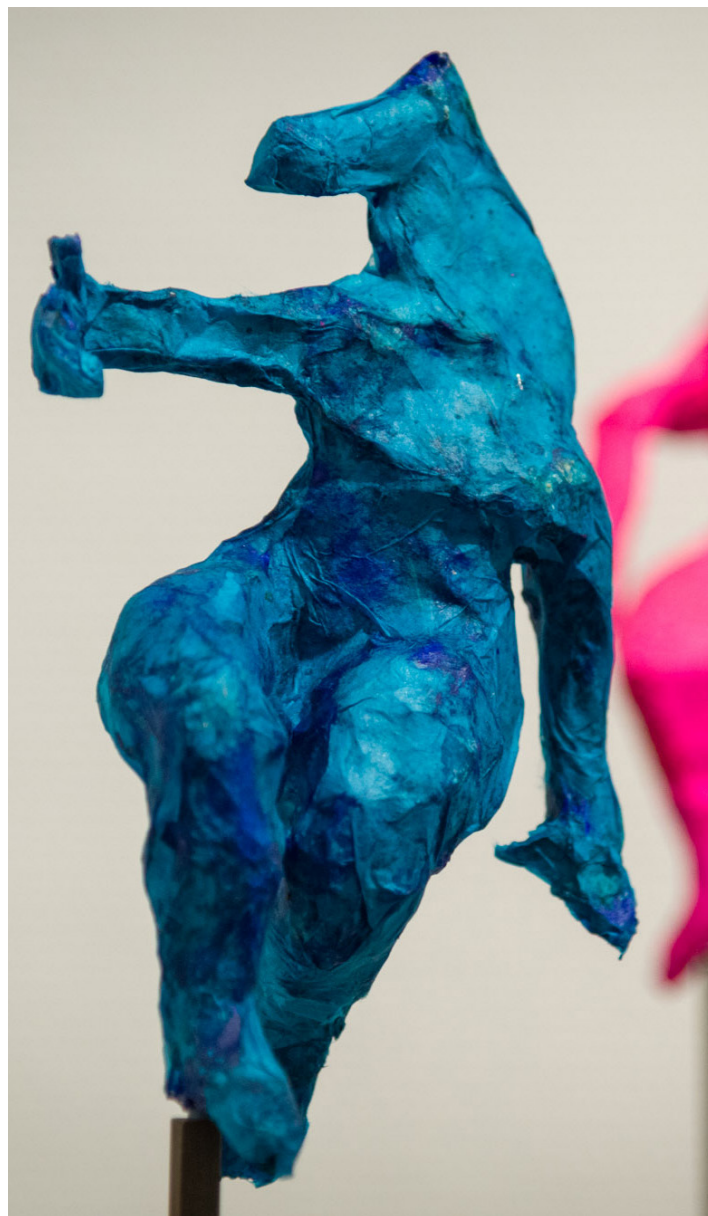
Pour la septième édition, le Comité Equestre de Saumur organise un festival OFF (hors les murs) qui permettra d'organiser des expositions dans des lieux insolites de Saumur, des restaurants, des hôtels, des lieux publics et privés etc...

Nous pouvons vous offrir l'opportunité de réaliser des happenings de toutes sortes, ainsi que l'exposition d'œuvres monumentales en plein cœur de la ville de Saumur.

N'hésitez pas à prendre contact avec nous si ce festival OFF vous intéresse, par mail à mpeters@saumur.org !

L'inscription est gratuite, cependant il reste à la charge de l'artiste la livraison des œuvres, l'installation ainsi que l'assurance de l'exposition.

Ce sont les hébergeurs qui choisissent les artistes qu'ils souhaitent accueillir dans leurs locaux.



Le Comité équestre met en relation les hébergeurs et artistes mais ne peut s'engager à trouver un hébergeur pour chaque artiste.

Si vous souhaitez participer merci de nous faire parvenir des visuels des œuvres que vous proposez.

7. CRITERES DE SELECTION

Les membres du comité de sélection seront attentifs aux éléments suivants :

- La qualité de la démarche artistique
- Les parcours individuels de chaque artiste
- L'adéquation avec l'orientation et le positionnement d'ARTCHEVAL ;

Les collectifs retenus seront prévenus fin juin 2019.

8. DOSSIER DE CANDIDATURE

Les dossiers de candidatures sont à envoyer à l'adresse jcdupuy@saumur.org sous la forme d'un seul document A4 au format PDF

Constitution du dossier :

1° Une page de garde, comprenant :
- Le nom de l'artiste, et le cas échéant, du projet
- Un contact unique pour l'artiste ou le collectif : mail, téléphone

2° Une présentation du projet, comprenant :
- Une note d'intention d'une page maximum
- Une présentation détaillée de l'artiste et de son travail de 10 pages maximum

3° Les éléments administratifs :

Toute candidature incomplète ou ne respectant pas les critères demandés ne sera pas prise en compte

4° Date butoire de remise du dossier :

le 1er juin 2019 à minuit



BOUVET LADUBAY

BRUT DE LOIRE

Maison Fondée en 1851 à Saumur

9. ANNEXES

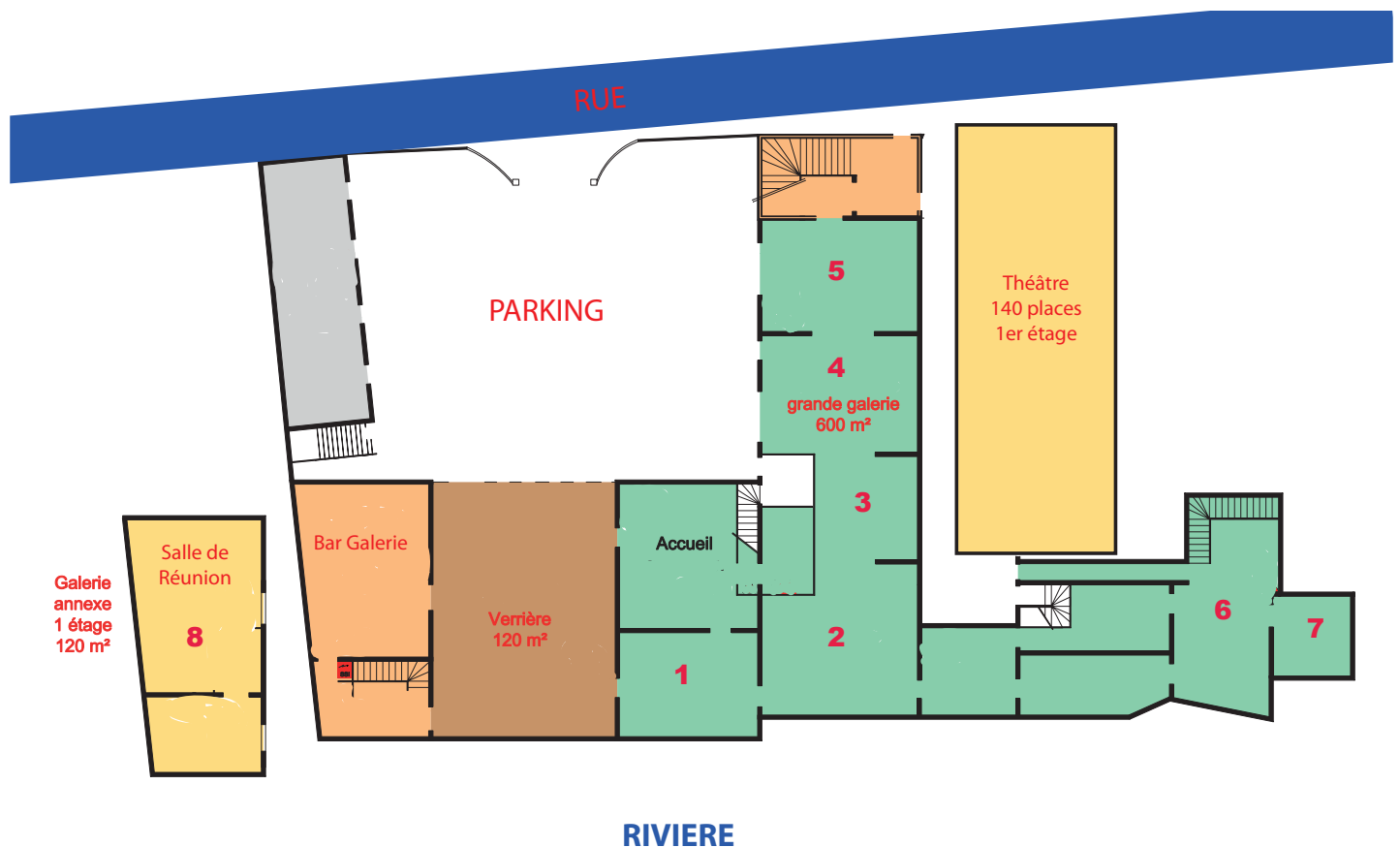
Quelques photos de l'édition 2018 d'ARTCHEVAL.



LISTE DU MATÉRIEL POUVANT ÊTRE MIS À DISPOSITION

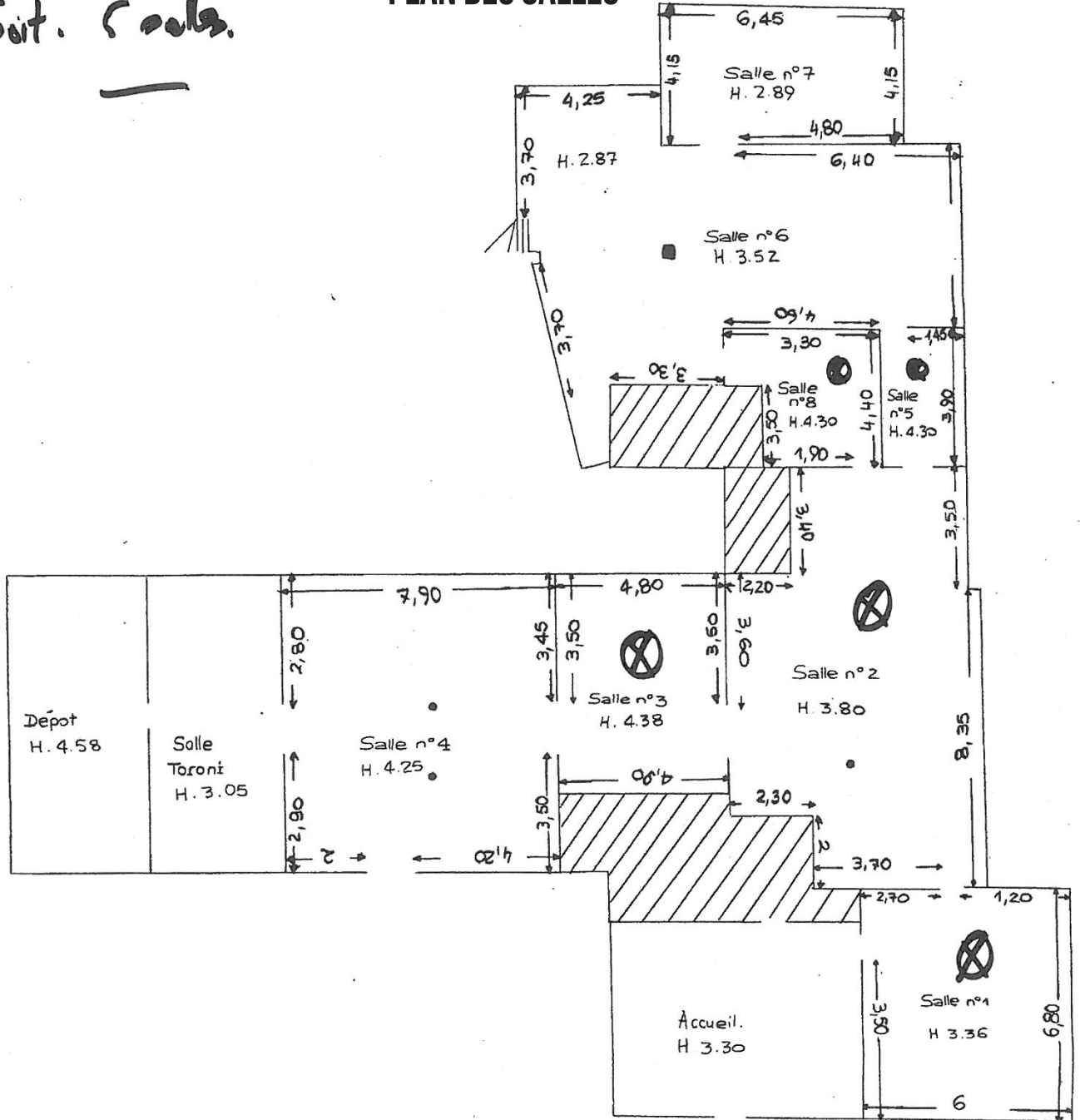
- Vidéoprojecteur
- Lecteur DVD
- Enceinte portable Bluetooth
- Visseuse
- Perceuse
- Escabeau
- Pinceaux et rouleaux
- Peinture blanche
- Niveau
- Marteau, pinces, tournevis divers
- Un ensemble de vis, clous, cimaises
- Des rallonges et multiprises

PLAN GÉNÉRAL CENTRE D'ART CONTEMPORAIN BOUVET-LADUBAY



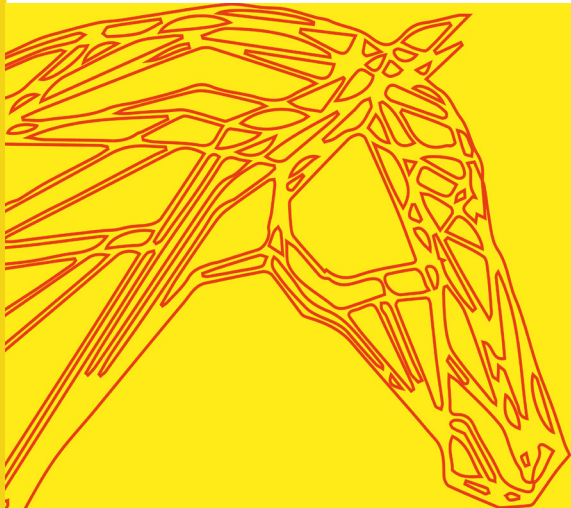
Suit. Couloir.

PLAN DES SALLES



RENSEIGNEMENTS & INFORMATIONS :

COMITÉ EQUESTRE DE SAUMUR 8 RUE SAINT JEAN - 49400 SAUMUR - JCDUPUY@SAUMUR.ORG



ART CHEVAL

12 OCTOBRE ▶ 2019

▶ 5 JANVIER 2020

CENTRE D'ART CONTEMPORAIN
BOUVET - LADUBAY
SAINT-HILAIRE-SAINTE-FLORENT
SAUMUR